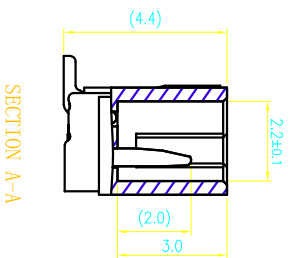
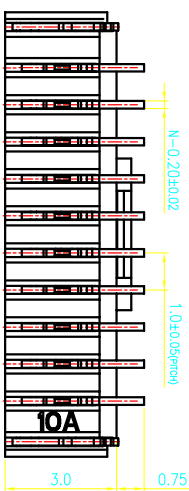
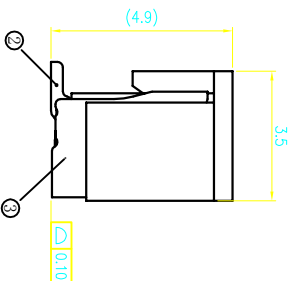
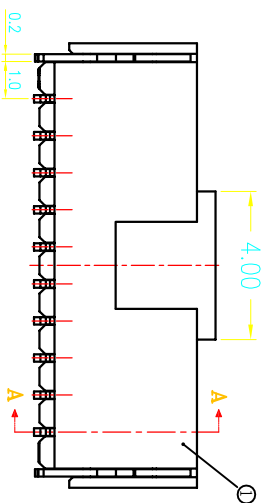
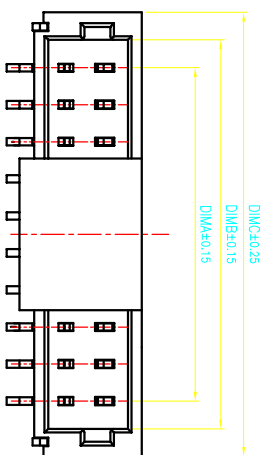


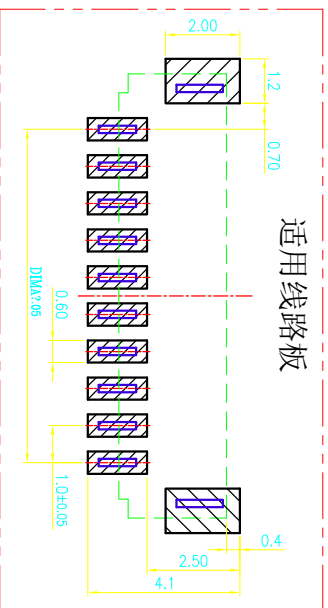
序号	项目	描述	电镀
1	塑胶	LCP	亮锡
2	端子	黄铜	亮锡
3	焊片	黄铜	亮锡
4	盖子	LCP	

REV(版本)	DESCRIPTION(描述)	NAME(名字)	DATE(日期)



SECTION A-A

适用线路板



技术指标:

1. 塑件表面应光洁、无毛边、无明显收缩、缺陷、裂纹等现象。
2. 温度范围: -40° C~85° C, Working temp: -40° C~85° C.
3. 额定电压: 50V, AC/DC, Voltage rating: 50V AC/DC (rms)
4. 接触电阻: ≤40mΩ, Contact resistance: ≤40mΩ max.
5. 绝缘电阻: ≥100MΩ, Insulation resistance: 100MΩ min
6. 额定电流: 1A, AC/DC, Current rating: 1A AC/DC
7. 耐电压: AC 500V/1分钟, Withstanding Voltage: 500V AC/minute
8. PIN保持力: 3N min, pin Retention Force: 3N min
9. 主体材料: LCP U194-V0, 本色, Housing material: LCP U194-V0, 本色
10. 端子材: 黄铜C2680, 镀镍50u" min, 镀亮锡100u" min, Terminal materi: Brass C2680, plating Ni 50u" min, plating Tin 100u" min
11. 焊片材料: 黄铜C2680, 镀镍50u" min, 镀亮锡100u" min, Solder tab material: Brass C2680, plating Ni 50u" min, plating Tin 100u" min

CKT	DimA	DimB	DimC
2	1.00	2.50	4.20
3	2.00	3.50	5.20
4	3.00	4.50	6.20
5	4.00	5.50	7.20
6	5.00	6.50	8.20
7	6.00	7.50	9.20
8	7.00	8.50	10.20
9	8.00	9.50	11.20
10	9.00	10.50	12.20
11	10.00	11.50	13.20
12	11.00	12.50	14.20
13	12.00	13.50	15.20
14	13.00	14.50	16.20
15	14.00	15.50	17.20
16	15.00	16.50	18.20
17	16.00	17.50	19.20
18	17.00	18.50	20.20
19	18.00	19.50	21.20
20	19.00	20.50	22.20
22	21.00	22.50	24.20
24	23.00	24.50	26.20
26	25.00	26.50	28.20

深圳市连欣科技有限公司

品名 (TITLE)	料号 (DMG NO)	制图 (DR)	X1A0
Pitch: 1.00mm 立贴 SMT	XDFW-0180-***P	校对 (CRD)	Alies
比例 (SCALE)	1:1	审核 (APPD)	

一般公差 (TOLERANCE)
X ±0.50 XX ±1.10
X ±0.20 XXX ±0.05
ANGLES 45°

单位 (UNITS)	页码 (SHEET)	尺寸 (SIZE)	版本 (REV)
mm	1 OF 1	A4	A